

監視エリアへの侵入者を「音」と「光」で抑止し、フルカラーでの監視も可能

# トライカメラ Tri camera



音と光で  
アクティブ  
抑止

3  
in 1

AI機能で  
人と車両を  
自動検知

フルカラー  
監視

## NSSの統合警報システム 「Triカメラ」1台ですべて実現可能

従来の警報システムでは「警告アラーム/ライト」「検出器」「外部マイク」「スピーカー」など、別途組み合わせる必要がありました。「Tri(トライ)カメラ」では、そのような追加アクセサリが内蔵しているため、システム設置までの余分な時間とコストを大幅に削減し、監視エリアへの侵入者を能動的に抑止することができます。

従来のシステム(別途複数の機器を組み合わせ)

サイレン	警告音とフラッシュライトで侵入禁止エリアに入った不審者を抑止
PIRセンサー	AIアルゴリズムを採用し検出の精度を向上人と車を正確に自動検知
大口径レンズ 高感度センサー	最大0.002 lux @F1.6 フルカラーで鮮明な映像を撮影
外部マイク スピーカー	遠隔地の機器と 双方向で通話することも可能

カメラに全て内蔵

## アクティブ抑止

Active deterrence

不審者がカメラの監視エリアに入ると、状況に合わせて内蔵スピーカーで警告音声を発し、またLEDライトで不審な行動を抑止することで被害を未然に防ぐことができます。

### ▶ 警告ライト

監視エリアに入った不審者をLEDライトで抑止。状況に応じて3種類のモードに切り替えが可能

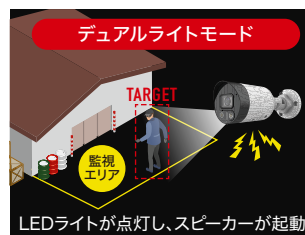
### ▶ 警告音声

ターゲットがトリガーされるとスピーカーが起動し、LEDライトと共に警告音声で不審者を威嚇

※赤外線照射は、照度に応ずるため日中でも設置環境や天候により起動する場合がございます。

	赤外線照射	LEDライト
IRモード	昼間:オフ、夜間:オン	ターゲットがトリガーされると点滅
ウォームライトモード	常時オフ	常時点灯
デュアルライトモード	昼間:オフ、夜間:オン	ターゲットがトリガーされると点灯

### 【ターゲットトリガー時の抑止イメージ】



## AI 検知

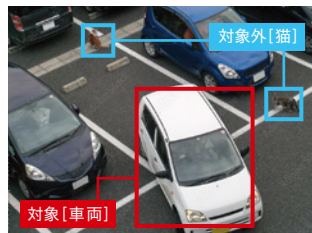
Ai detection

設定した監視エリアに「人」や「車両」が通過するとAIが自動で認識します。ペット、昆虫、木の葉、その他の対象外による誤報を防ぎ、正確な警報機能を提供することができます。

【人検知】



【車両検知】



## フルカラー監視

ColorHunter

高感度センサーと大口径レンズ搭載で、ウォームLEDライトを組み合わせることで、暗い場所でもフルカラーで色彩豊かな映像を撮影することができます。



## 双方向通話

Two-way call

スピーカーが付いているため、事前に録音されたアナウンス<sup>※</sup>やカスタマイズされた音声をカメラ本体から出すことが可能。また、マイクも内蔵されており、離れた場所からでも会話をすることができるため、用途に合わせて柔軟に対応が可能です。

※事前に登録されたアナウンスはすべて英語アナウンスとなります

### スピーカーとマイク内蔵

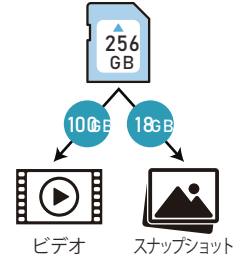


## SDカードの容量割り当て可能

SD-card

オンボードストレージは、最大256GBのMicroSDカードスロット。Triカメラでは、SDカードの容量をビデオとスナップショットで自由に割り当てすることができます。

### 容量割り当て例

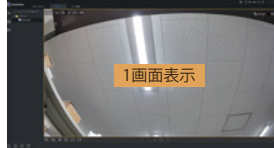


## PC専用ソフト

Guard Station

「Guard Station」は、PC専用のビデオ管理ソフトウェアで「ライブビュー」「録画再生」「双方向通話」「デバイス管理」が可能。最大64台のカメラ登録及びライブビュー表示ができ、カメラ単体運用でも「Guard Station」から録画再生が可能です。<sup>\*</sup>

※MicroSDのデータを読み込むため、再生まで時間がかかります



## スマホ専用アプリ

Guard Viewer

「Guard Viewer」は、モバイル監視アプリで「ライブビュー」「録画再生」「双方向通話」「デバイス管理」が可能。デバイス管理ではAI機能の設定の変更やアプリで音声を録音してオリジナル音声としてカメラに登録もでき<sup>\*</sup>、カメラ単体運用でもアプリから録画再生可能です。

※アプリからの設定変更や登録には一部制限があります



## ▶ 製品仕様

	4MP AI搭載 防水暗視 ドーム型ネットワークカメラ	4MP AI搭載 防水暗視 ネットワークカメラ
品番	NSC-IP933T-4M	NSC-IP942T-4M
イメージセンサー	1/2.7" 4M CMOS	
解像度	2688×1520	
映像圧縮方式	Ultra 265、H.265、H.264、MJPEG	
フレームレート	2688×1520:30fps	
レンズ	f=2.8mm / F1.6	
撮影範囲	水平101.1° × 垂直55.3°	
S/N比	>56dB	
赤外線LED	有	
赤外線照射距離	最大30m	
被写体最低照度	カラー時:0.002 lux、IR点灯時:0 Lux	
オーディオ	内蔵マイク / 音声圧縮方式 G.711a、G.711u	
スピーカー	内蔵スピーカー	
AI	クロスライン検知、エリア侵入検知、エリア退出検知、侵入検知、顔検知、人流カウント、群集密度監視 ※AI機能の同時利用には制限があります。	
最大リモートログイン数	32	
推奨ブラウザ	Chorme、Firefox、Edge	
オンボードストレージ	MicroSDカードスロット (最大256GB) ※設置環境等により安定した録画がされない場合があります。	
アラームライト	有	
防水機能	IP67	
電源	PoE、DC12V	
消費電力	最大7.5W	最大11.5W
消費電流	DC12V:625mA	DC12V:958mA
動作可能周囲温度	-30℃ ~ 55℃、湿度:95%RH以下(結露しないこと)	
外形寸法	111(径)×95(高)mm	71(径)×187(奥)mm
重量	440g	500g

本製品は防犯を保证する機器ではありません。ご使用中に、人命・財産などに損害が生じても、当社は責任を負いかねます。ご了承ください。



オフィスのことなら。  
Go to The Next Step  
**Nextep**  
<https://2step.jp>

次なるSTEPへ!!  
**ネクステップ(株)**  
TEL:056387-1407 FAX:056329-5467  
〈東濃営業所〉岐阜県恵那市長島町久須見 1874

〒486-0851  
愛知県春日井市篠木町6-1643-17  
本社(伊藤忠ビル4C)  
事務所(伊藤忠ビル2A)